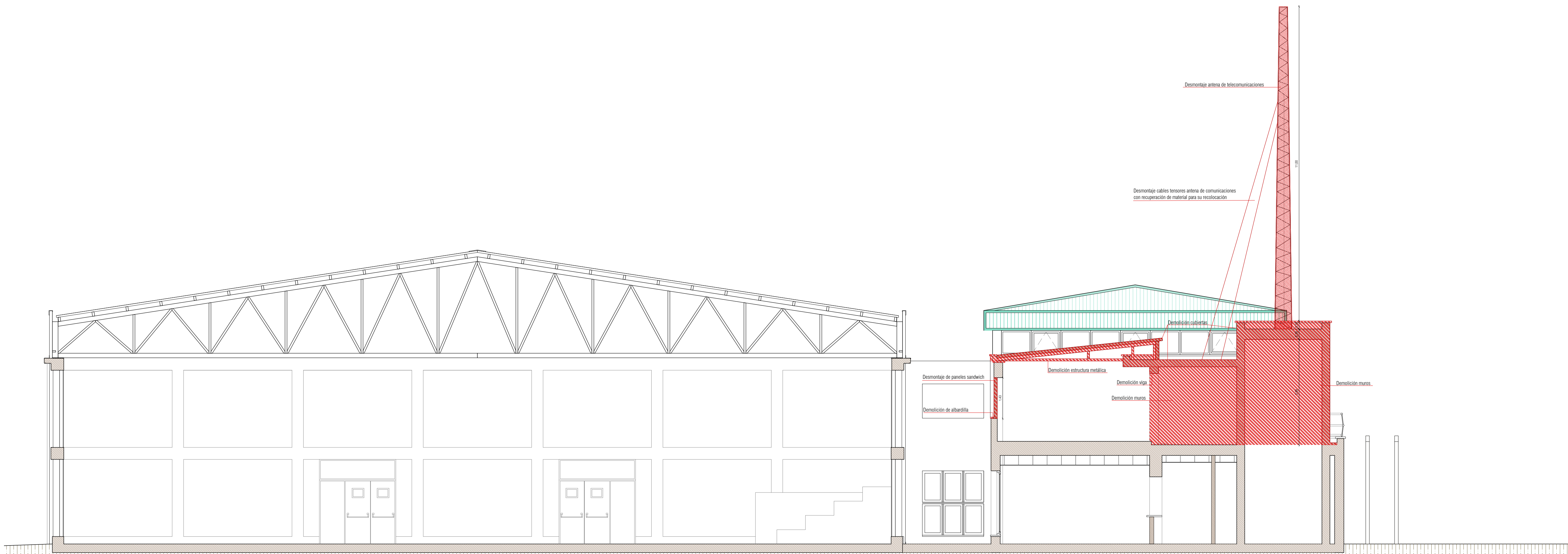


SECCIÓN 01



SECCIÓN 02



VISTA 18



VISTA 17



VISTA 16

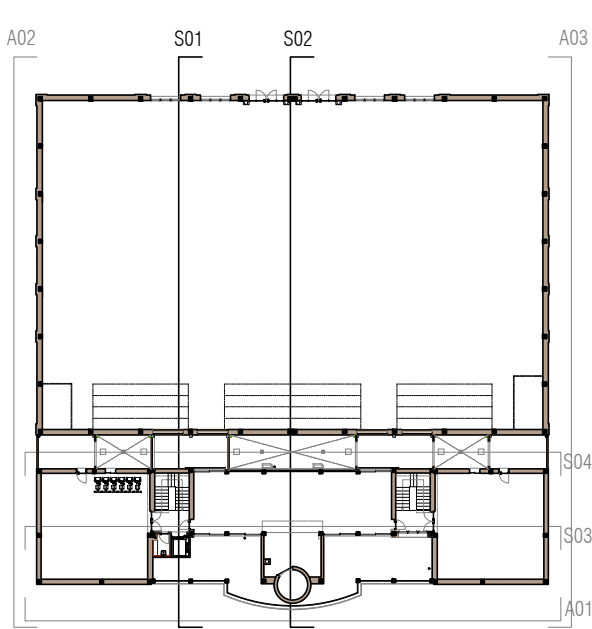


VISTA 15



VISTA 14

FOTOGRAFÍAS ESTADO ACTUAL



ALZADOS Y SECCIONES

- Excavación cimentación
 - Levantado de pavimento
 - Apertura huecos
 - Demolición
 - Desmontaje
- LEYENDA

PRE FASE II REMODELACIÓN DEL PABELLÓN POLIDEPORTIVO MUNICIPAL DEL BURGEO DE EBRO



T. 876 611 464 C/Boia nº10, Gata, Zaragoza
T. 876 446 967 Plaza Adula nº12, Fuentes de Ebro, Zaragoza

DIRECCIÓN: C/ CORREO DE ANÁLISIS Nº14, EL BURGEO DE EBRO (ZARAGOZA), 50700
PROYECTOR: EXCMO. AYUNTAMIENTO DE EL BURGEO DE EBRO
EQUIPO REDACTOR:

ESTADO ACTUAL

SECCIONES TRANSVERSALES

E: 1/75 2m

REF. 2021_35 FECHA: 2022/09

05

EA04